



PARTICOLARE DEGLI ANCORAGGI SULLA PARETE DEI SIFONI
IN CORRISPONDENZA DEI SETTI INTERNI



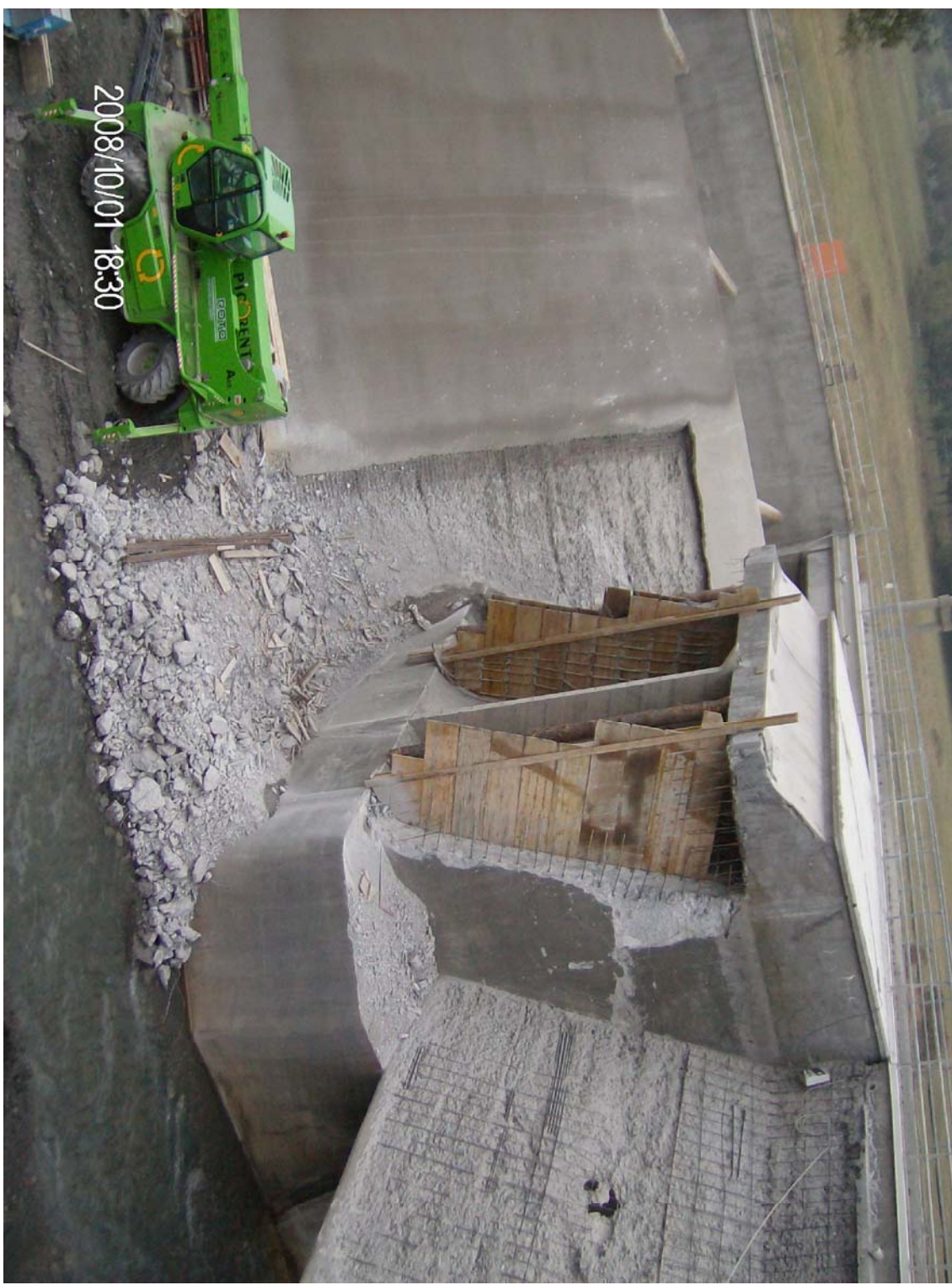
PARTICOLARE DELLE ARMATURE DEI SETTI INTERNI



VISTA DELLA CASSEGGIATURA DEI SETTI INTERNI



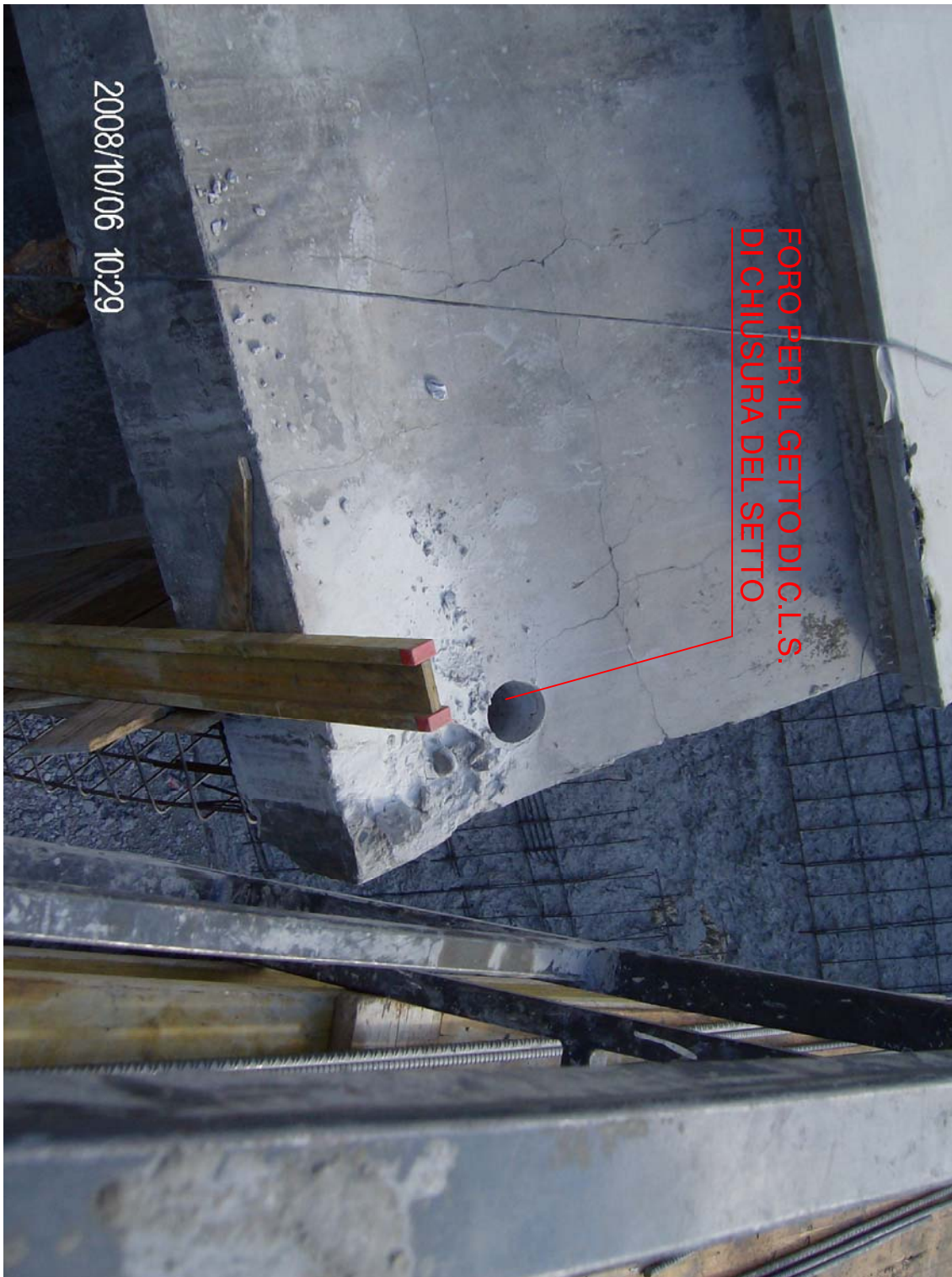
VISTA DEL C.L.S. RIMASTO NEL CASSEGGIO-TRAMOGGIA
DA DEMOLIRE



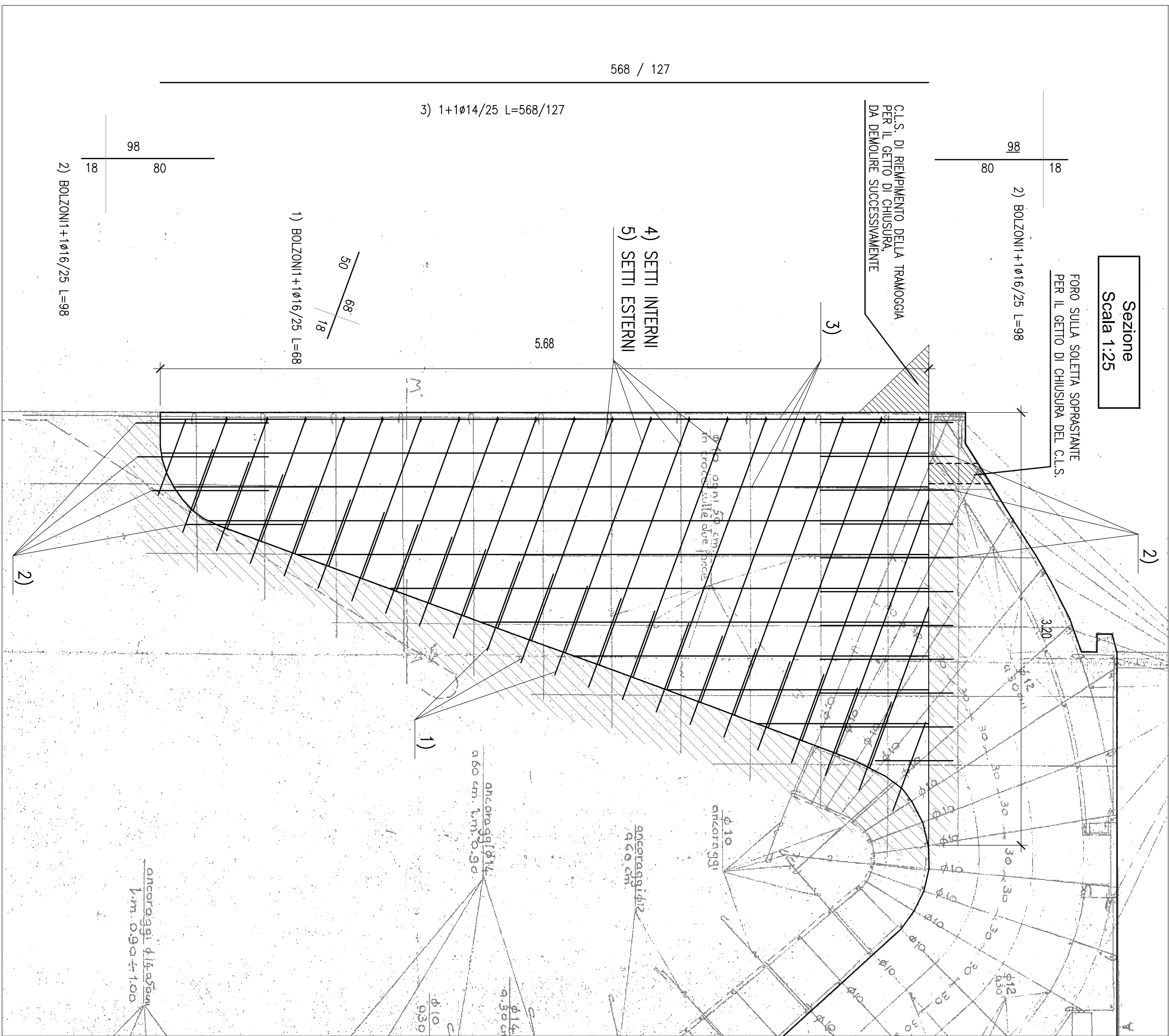
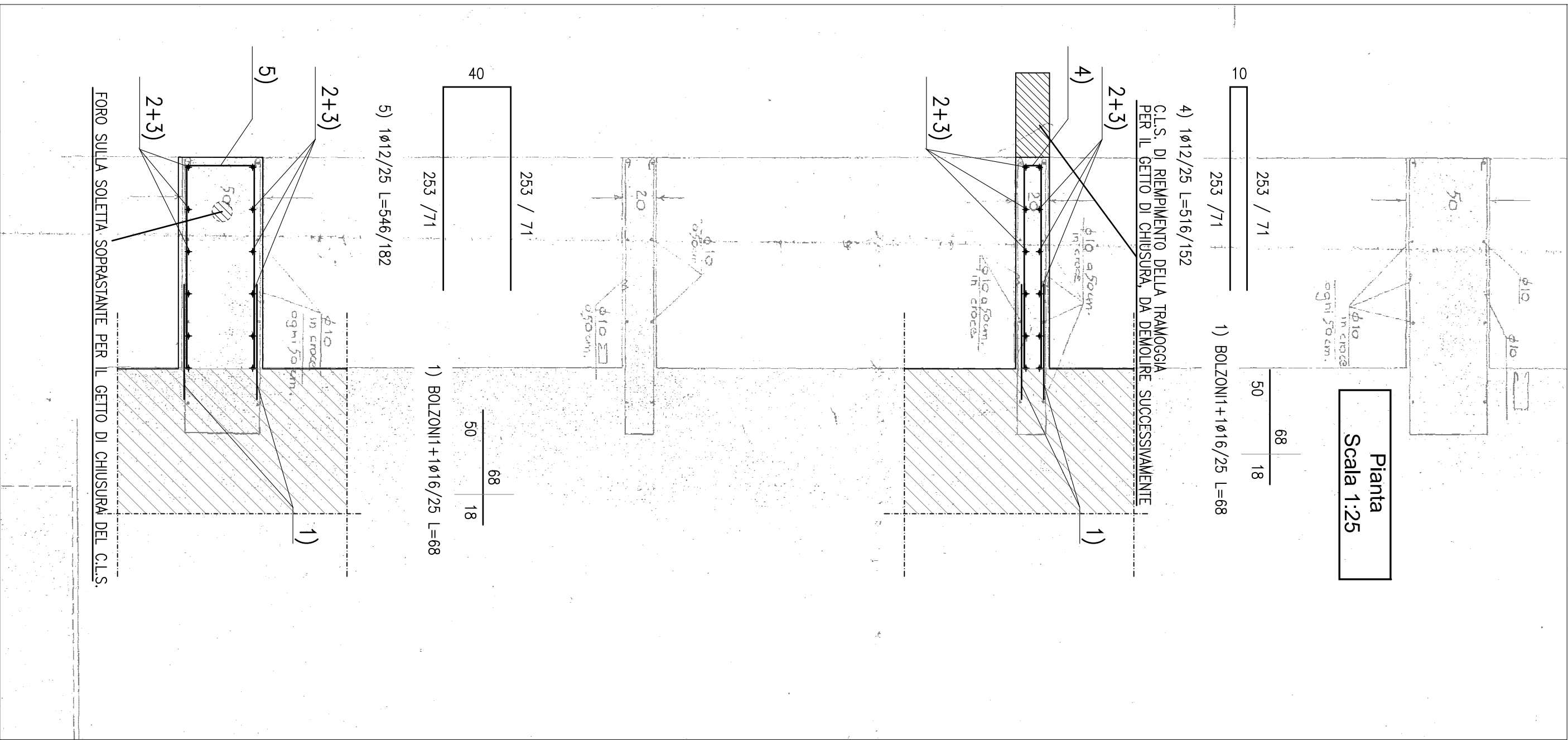
VISTA DELLA DEMOLIZIONE DEI SETTI ESTERNI



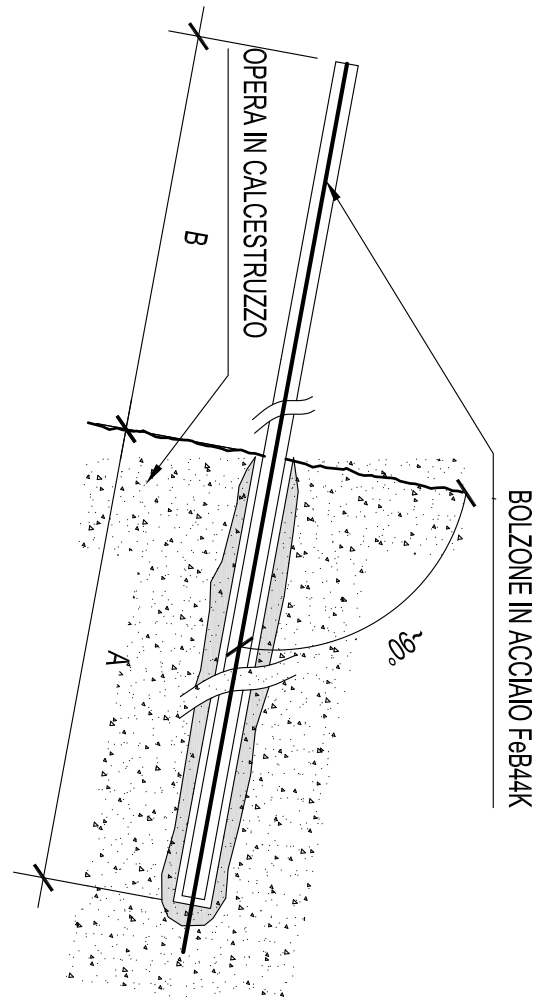
PARTICOLARE DELLE ARMATURE DEI SETTI ESTERNI



VISTA DEI FONI PER IL GETTO DEL C.L.S. DI CHIUSURA DEI SETTI ESTERNI



PARTICOLARE BOLZONI DI ANCORAGGIO INGHISAGGIO A MEZZO DI RESINA



A.	B.	Ø BOLZONI	Ø FORO	INDICAZIONE	LUNGHEZZA
(mm)	(mm)	(mm)	(mm)	(mm)	(mm)
180	800/500	Ø 18	Ø 24	RESINA	980/180

FASI ESECUTIVE INGHISAGGIO BARE DI COLLEGAMENTO

1. Esecuzione del fori senza danneggiare le armature esistenti.

2. Pulizia del foro con aria compressa.

3. Innesamento della barra di acciaio Ø18.

4. Innesamento della resina per il bloccaggio della barra.



SOCIETÀ PER AZIONI
Sede Legale e Direzione
30100 VENEZIA
30100 VENEZIA

IMPIANTO IDROELETTRICO DI FENESTRELLE SBARRAMENTO DI POURRIERES

SIFONI
AS-BUILT

CARPENTERIA E ARMATURE
Particolari costruttivi e armature

Hydrodata S.p.A.
Via Venezia 100
30100 Venezia
Tel. +39 041 520 000
Fax +39 041 520 000
Email: info@hydrodata.it
Web: www.hydrodata.it

NO.	DATA	REVISIONE	PROGETTO	VERIFICA	APPROVAZIONE
1	2010/06/10	01	PROGETTO	VERIFICA	APPROVAZIONE

SCALA: 1:25

PROGETTO: 1:25

VERIFICA: 1:25

APPROVAZIONE: 1:25

PROGETTO: 1:25

VERIFICA: 1:25

APPROVAZIONE: 1:25